

Emprunter et Utiliser une tablette retour écran dans les salles équipées pour la formation présentielle, bi-modale ou à distance

La Direction de l'Enseignement s'est dotée de deux modèles de tablettes retour écran, idéal pour animer un cours que ce soit en présentiel, bi-modal ou en distanciel.

Le retour visuel de l'écran sur la tablette facilite l'utilisation du stylet et permet de mieux se repérer.

A disposition :

Modèle 1 : **5** tablettes XP Pen Artist 12 pouces



Modèle 2 : **8** tablettes Wacom Creative 13 pouces



1

Si vous souhaitez emprunter une tablette à retour écran (les deux modèles sont similaires) pour faire cours à Palaiseau ou chez vous envoyer un mail à gilles.vignon@telecom-paris.fr (48 heures à l'avance)

Pour permettre une rotation et une disponibilité des tablettes entre Enseignants, un emprunt hors de l'école aura une durée limitée

2

Pour utiliser la tablette, n'oubliez pas d'installer le driver

XPEN : <https://www.xp-pen.fr/download-292.html>

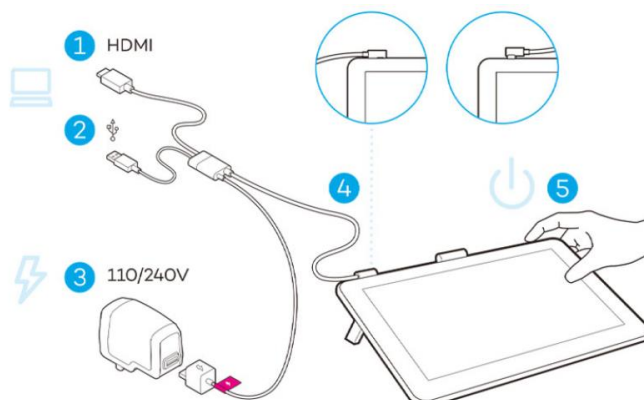
WACOM : <https://www.wacom.com/fr-ch/getting-started/wacom-one#GetSoftware>

Plus d'informations :

<https://www.storexppen.fr/buy/artist-12-pro.html>

<https://www.wacom.com/fr-ch/getting-started/wacom-one#Overview>

Pour connecter la tablette à son ordinateur



Pour l'animation

Vous pouvez utiliser plusieurs logiciels pour animer un cours avec ces tablettes

Pour les cours en bi-modal ou à distance :

Le plus simple est d'utiliser l'option **tableaux blanc** dans le logiciel **ZOOM**, pour pouvoir écrire des formules mathématiques par exemple.

Vous pouvez utiliser des logiciels en ligne comme One Note de Microsoft, Keep ou Jamboard de Google (très simple d'utilisation et possibilité d'exporter ses notes / dessins en pdf pour les envoyer aux élèves)

D'autres logiciels intéressants :

logiciel de dessin open source : KRITA <https://krita.org/fr/>

logiciel interactif avec différents modèles : Collaboard <https://www.collaboard.app/>